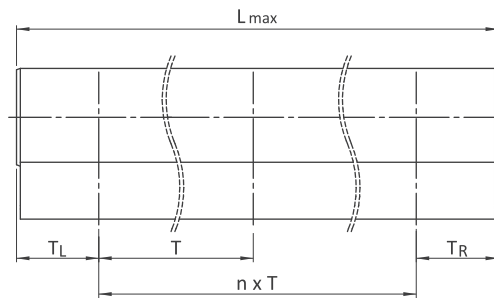
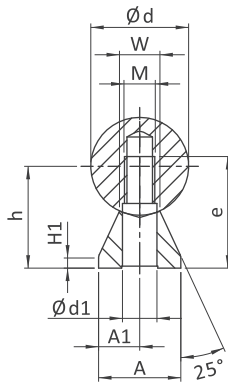


Tragschienen

Niedrige Ausführung

Shaft support rail units

Low series



Abmessungen Dimensions (mm)

Gewicht Weight

Type	$\varnothing d$	h $\pm 0,02$	H1	A	A1	W	M	$\varnothing d1$	e	T	Gew kg/m
PTSU12-..	12	14,5	3	11	6,0	5,4	M4	4,5	15,5	75	1,11
PTSU16-..	16	18	3	14	7,0	7,0	M5	5,5	16,0	75	1,90
PTSU20-..	20	22	3	17	8,5	8,1	M6	6,6	20,0	75	2,92
PTSU25-..	25	26	3	21	10,5	10,3	M8	9,0	25,0	75	4,48
PTSU30-..	30	30	3	23	11,5	11,0	M10	11,0	30,0	100	6,30
PTSU40-..	40	39	4	30	15,0	15,0	M12	13,5	38,0	100	11,11
PTSU-50-..	50	46	5	35	18	19	M14	15,5	45,0	100	16,99

Bestellbeispiel / Ordering designation

PTSU 20 - W - 500	Tragschiene / Shaft support rail unit
20	Länge in mm / length in mm
W	Wellentyp / shaft series - W, WV, WKA, WKB
500	Größe / size
	Baureihe / series

- ✓ Gewicht mit Welle
- ✓ die Wellenunterstützung kann je nach Tragschienenlänge aus mehreren Teilstücken zusammengesetzt sein
- ✓ $T_L \min = T_R \min = 20 \text{ mm}$
- ✓ Maximale einteilige Länge Wellenunterstützung: 3600 mm
- ✓ Lieferzustand: Welle und Wellenunterstützung nicht montiert
- ✓ weight with shaft
- ✓ depending on the length of the shaft support rail unit, the support rail is composed of several individual sections
- ✓ $T_L \min = T_R \min = 20 \text{ mm}$
- ✓ Max. single length of support rail: 3600 mm
- ✓ delivery condition: shaft and support rail not assembled