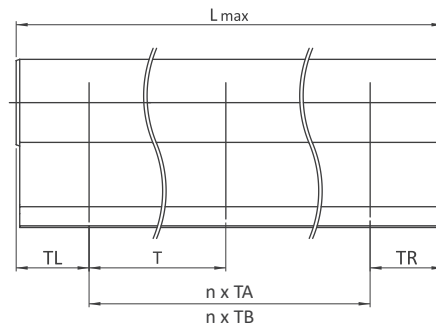
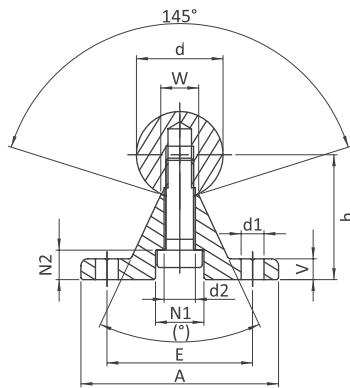


Tragschienen

Flanschausführung Standard

Shaft support rail units

Flange series standard



Abmessungen Dimensions (mm)

Gewicht Weight

Type	Ød	A	h	V	N1	N2	Ød1	Ød2	W	(°)	E	TA	TB	Gew kg/m
PTSN12-..	12	40	22	5	8,0	5,0	4,5	4,5	5,8	50	29	75	120	1,64
PTSN16-..	16	45	26	5	9,5	6,0	5,5	5,5	7,0	50	33	100	150	2,50
PTSN20-..	20	52	32	6	11,0	6,5	6,6	6,6	8,3	50	37	100	150	3,80
PTSN25-..	25	57	36	6	14,0	8,5	6,6	9,0	10,8	50	42	120	200	5,35
PTSN30-..	30	69	42	7	17,0	10,5	9,0	11,0	11,0	50	51	150	200	7,47
PTSN40-..	40	73	50	8	17,0	10,5	9,0	11,0	15,0	50	55	200	300	12,53
PTSN50-..	50	84	60	9	19,0	12,5	11,0	13,0	19,0	46	63	200	300	18,91
PTSN-60-..	60	94	68	10	19	12,5	11,0	13,0	25	46	72	300	-	26,20
PTSN-80-..	80	116	86	12	19	12,5	13,5	17,5	34	46	92	300	-	46,71

Bestellbeispiel / Ordering designation



- ✓ Gewicht mit Welle
- ✓ die Wellenunterstützung ist je nach Tragschienenlänge aus mehreren Teilstücken zusammengesetzt
- ✓ $T_L \text{ min} = T_R \text{ min} = 20 \text{ mm}$
- ✓ weight including shaft
- ✓ depending on the length of the shaft support rail unit, the support rail is composed of several individual sections
- ✓ $T_L \text{ min} = T_R \text{ min} = 20 \text{ mm}$