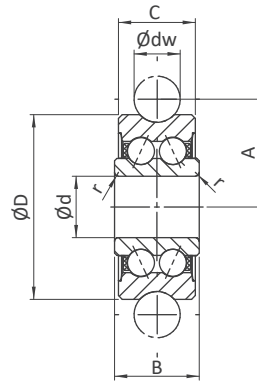
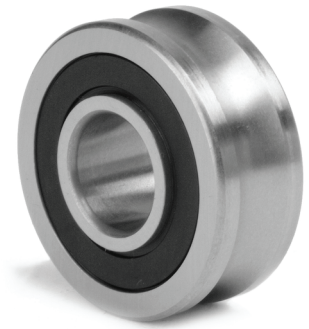


## Profillaufrollen

Baureihe LFR

## Profiled track rollers

Series LFR



Abmessungen Dimensions (mm)	Gewicht Weight		Tragzahlen Load capacity		Max. Belastung Limit loads		empfohlene Zapfen suggested bolts						
Type	dw	d	D	C	B -0.12	A	r	Gew g	$C_N$	$C_{0w}$	$F_N$	$F_{0rz}$	
<b>LFR50/5-4 KDD</b>	4	5	16	7	8	9	0,20	9	1.200	860	1.300	1.780	LFZ5, LFE5-0.5
<b>LFR50/5-6 KDD</b>	6	5	17	7	8	10,5	0,20	10	1.270	820	1.300	1.780	LFZ5, LFE5-1
<b>LFR50/8-6 KDD</b>	6	8	24	11	11	14	0,30	20	4.100	2.300	2.550	4.600	LFZ8, LFE8-1
<b>LFR5201-10 KDD</b>	10	12	35	15,9	15,9	20,65	0,30	66	8.500	5.100	5.100	10.200	LFZ12, LFE12-1
<b>LFR5301-10 KDD</b>	10	12	42	19	19	24	0,60	135	13.000	7.700	7.500	14.200	LFZ12/M12, LFE12-1/M12
<b>LFR5302-10 KDD</b>	10	15	47	19	19	26,65	1,00	170	16.200	9.200	6.200	18.400	LFZ15, LFE15-1
<b>LFR5201-12 KDD</b>	12	12	35	15,9	15,9	21,75	0,30	66	8.400	5.000	5.100	10.000	LFZ12x45A1, LFE12x45A1
<b>LFR5204-16 KDD</b>	16	20	52	20,6	22,6	31,5	0,60	195	16.800	9.500	12.100	16.600	LFZ20x67A1, LFE20x67A1
<b>LFR5206-20 KDD</b>	20	25	72	23,8	25,8	41	0,60	435	29.500	16.600	20.700	33.200	LFZ25x82A1, LFE25x82A1
<b>LFR5206-25 KDD</b>	25	25	72	23,8	25,8	43,5	0,60	425	29.200	16.400	23.100	32.800	LFZ25x82A1, LFE25x82A1
<b>LFR5207-30 KDD</b>	30	30	80	27	29	51	1,00	600	38.000	20.800	21.400	36.200	LFZ30x95A1, LFE30x95A1
<b>LFR5208-40 KDD</b>	40	40	98	36	38	62,5	1,00	1100	54.800	29.000	55.000	58.000	LFZ40x105A1, LFE40x105A1
<b>LFR5308-50 KDD</b>	50	40	110	44	46	72,5	1,10	1250	53.000	39.500	69.000	79.000	LFZ40x115A1, LFE40x115A1

Bestellbeispiel / Ordering designation

LFR 5201 - 10 - KDD

- KDD: Deckscheiben / shields
- NPP: schleifende Dichtungen / seals
- Wellendurchmesser dw / shaft diameter dw
- Größe / size
- Baureihe / series

- ✓ Aussendurchmesser  $\geq 52$  mm: Schmierbohrung im Innenring
- ✓ weitere Typen auf Anfragen
- ✓ NIRO-Typen auf Anfrage
- ✓ Zapfen auf Anfrage
- ✓ outer diameter  $\geq 52$  mm: lubrication hole on inner ring
- ✓ other types on request
- ✓ stainless steel types on request
- ✓ bolts on request