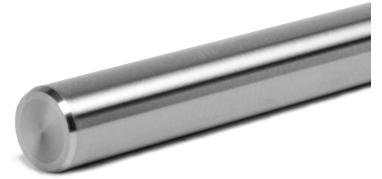
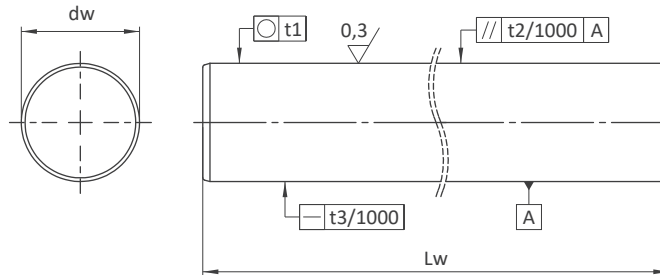


Präzisionswellen, Kolbenstangen

Precision shafts, Chromed bars



Durchmesser		Gewicht		Ø-Toleranzen			Geradheit	Rht (min)
Außen	Innen	Vollwellen	Hohlwellen	ISO h6	ISO h7	ISO f7	³⁾	
mm	mm	kg/m	kg/m	µm	µm	µm	mm/m	mm
Ø 4 ⁴⁾		0,10		0/-8	0/-12	-10/-22	0,3	0,4
Ø 5 ⁴⁾		0,15		0/-8	0/-12	-10/-22	0,2	0,4
Ø 6		0,22		0/-8	0/-12	-10/-22	0,2	0,4
Ø 8		0,39		0/-9	0/-15	-13/-28	0,2	0,4
Ø 10		0,62		0/-9	0/-15	-13/-28	0,1	0,4
Ø 12	Ø 4 ¹⁾	0,89	0,79	0/-11	0/-18	-16/-34	0,1	0,6
Ø 14		1,21		0/-11	0/-18	-16/-34	0,1	0,6
Ø 15		1,39		0/-11	0/-18	-16/-34	0,1	0,6
Ø 16	Ø 7	1,58	1,28	0/-11	0/-18	-16/-34	0,1	0,6
Ø 18		2,00		0/-11	0/-18	-16/-34	0,1	0,6
Ø 20	Ø 14	2,46	1,25	0/-13	0/-21	-20/-41	0,1	0,9
Ø 22		2,98		0/-13	0/-21	-20/-41	0,1	0,9
Ø 24		3,55		0/-13	0/-21	-20/-41	0,1	0,9
Ø 25	Ø 15	3,85	2,35	0/-13	0/-21	-20/-41	0,1	0,9
Ø 30	Ø 18	5,55	3,50	0/-13	0/-21	-20/-41	0,1	0,9
Ø 35		7,55		0/-16	0/-25	-25/-50	0,1	1,5
Ø 40	Ø 28 ²⁾	9,86	4,99	0/-16	0/-25	-25/-50	0,1	1,5
Ø 45		12,48		0/-16	0/-25	-25/-50	0,1	1,5
Ø 50	Ø 30	15,41	9,91	0/-16	0/-25	-25/-50	0,1	1,5
Ø 60	Ø 36	22,18	14,20	0/-19	0/-30	-30/-60	0,1	2,2
Ø 70		30,19		0/-19	0/-30	-30/-60	0,1	2,2
Ø 80		39,44		0/-19	0/-30	-30/-60	0,1	2,2
Ø 100		61,62		0/-22	0/-35	-36/-71	0,1	3,2

- ✓ 1) Ø 7 auf Anfrage
- ✓ 2) Ø 26 auf Anfrage
- ✓ 3) Messung nach DIN ISO 13012
- ✓ 4) durchgehärtet möglich
- ✓ **Rht:** Randhärtetiefe, bei der noch 80% der Oberflächenhärte vorliegt
- ✓ **Rundheit:** entspricht der halben Ø-Toleranz

- ✓ 1) Ø 7 mm on request
- ✓ 2) Ø 26 mm on request
- ✓ 3) Measurement according to DIN ISO 13012
- ✓ 4) through hardened possible
- ✓ **Rht:** Hardness depth at which 80% of the surface hardness is still present
- ✓ **Roundness:** corresponds to half the Ø tolerance