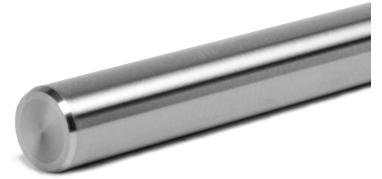
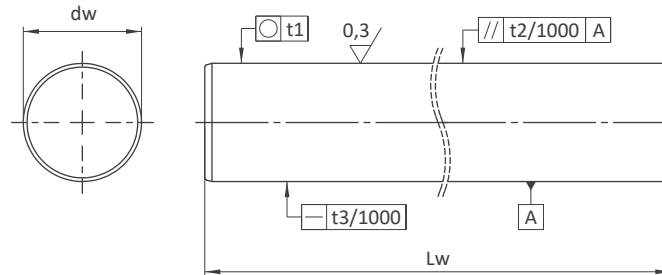


## Präzisionswellen, Kolbenstangen

Precision shafts, Chromed bars



Type	W	WV	WH	WHV	WRA	WRB	BAC
Werkstoff	Cf53	Cf53	C60	C60	X90CrMoV18	X46Cr13	C45E
Werkstoff-Nr.	1.1213	1.1213	1.0601	1.0601	1.4112	1.4034	1.1191
Ausführung	-	verchromt	-	verchromt	-	-	verchromt
Ø-Toleranz	h6	h7	h6	h7	h6	h6	f7
Härte min	59 HRC	59 HRC	59 HRC	59 HRC	54 HRC	52 HRC	-
Ø 4	•	•			•	•	
Ø 5	•	•			•	•	
Ø 6	•	•			•	•	○
Ø 8	•	•			•	•	○
Ø 10	•	•			•	•	○
Ø 12	•	•	•	•	•	•	○
Ø 14	•	•			•	•	○
Ø 15	•	•			•	•	○
Ø 16	•	•	•	•	•	•	○
Ø 18	•	•			•	•	○
Ø 20	•	•	•	•	•	•	○
Ø 22	○	○					○
Ø 24	○	○					○
Ø 25	•	•	•	•	•	•	○
Ø 30	•	•	•	•	•	•	○
Ø 35	○	○			○	○	○
Ø 40	•	•	•	•	•	•	○
Ø 45	○	○					○
Ø 50	•	•	•	•	•	•	○
Ø 60	•	•	•	•	•	•	○
Ø 70	○	○					○
Ø 80	•	•	○	○			○
Ø 100	○	○					○

• Standard-Typen / ○ Ergänzungstypen

- ✓ **Längen:** in Herstelllänge oder im Zuschnitt (Fixlänge)
- ✓ **Bearbeitung:** nach Kundenzeichnung bearbeitet
- ✓ **auf Anfrage:** andere Ø, Werkstoffe, Ø-Toleranzen sowie Zollabmessungen
- ✓ **Härte min:** Oberflächenhärte
- ✓ **WV, WHV:** Chromschicht-Dicke ca. 10 µm, Härte der Chromschicht ≥ 800 HV
- ✓ **BAC:** Chromschicht-Dicke ≥ 25 µm, Härte der Chromschicht ≥ 800 HV

• Standard types / ○ Supplement types

- ✓ **Length:** in production lengths or cut to size (fix length)
- ✓ **Machining:** machined according to customer drawing
- ✓ **On request:** other Ø, materials, Ø tolerances as well as inch dimensions
- ✓ **Hardness min:** surface hardened
- ✓ **WV, WHV:** Chrome layer thickness approx. 10 µm, Chrome layer hardness ≥ 800 HV
- ✓ **BAC:** Chrome layer thickness ≥ 25 µm, Chrome layer hardness ≥ 800 HV