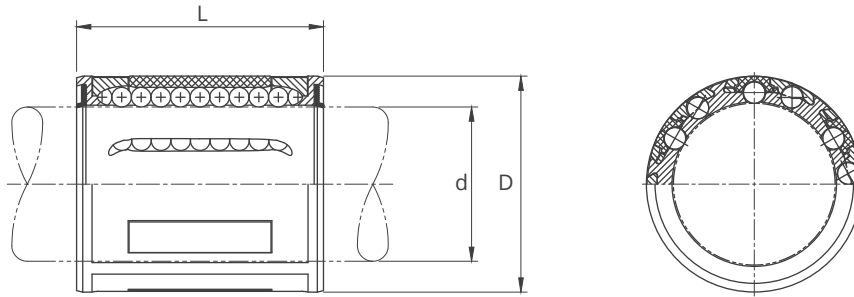
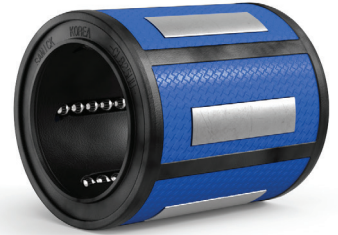


Linear-Kugellager

Kompakt-Ausführung mit Tragplatten

Linear ball bearings

Compact series with raceway plates



Abmessungen Dimensions (mm)

Type	$\varnothing d$	$\varnothing D$	L	n_{kr}	Gewicht Weight kg	Tragzahlen Load capacity dyn. C N	stat. C ₀ N
CLB08-..	8	15	24	4	0,007	350	260
CLB10-..	10	17	26	4	0,008	416	320
CLB12-..	12	19	28	4	0,014	480	385
CLB14-..	14	21	28	5	0,015	640	440
CLB16-..	16	24	30	5	0,022	925	625
CLB20-..	20	28	30	6	0,027	1,165	790
CLB25-..	25	35	40	6	0,058	2,100	1,370
CLB30-..	30	40	50	6	0,081	2,870	2,100
CLB40-..	40	52	60	7	0,144	5,200	4,100
CLB50-..	50	62	70	8	0,198	6,620	5,600

Bestellbeispiel / Ordering designation

CLB 20 - UU - NS

Tragplatten chemisch vernickelt, Niro Kugeln
/ electroless nickel plating on ball plates,
stainless steel balls

Beidseitig abgedichtet / internal front wipers

Größe / size

Baureihe / series

- ✓ die Tragzahlen gelten nur bei Einsatz von gehärteten (min. 670 HV) und geschliffenen Wellenlaufbahnen
- ✓ Passende Wellendichtringe auf Anfrage
- ✓ n_{kr} : Anzahl Kugelreihen
- ✓ the load capacities are valid only if hardened (min. 670 HV) and ground shaft raceways are used
- ✓ matching oil seals on request
- ✓ n_{kr} : number of ball rows