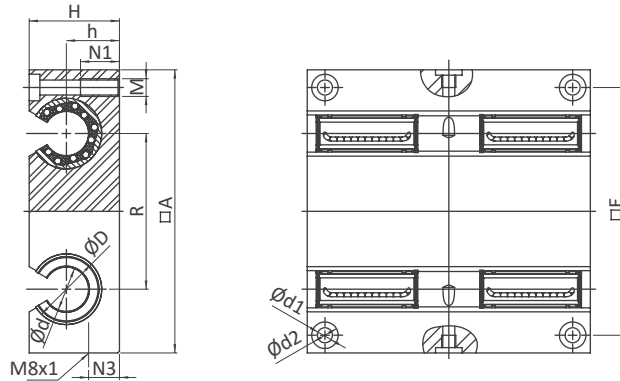


Linear-Gehäuseeinheit

Quattro, offen

Linear housing unit

Quattro, open

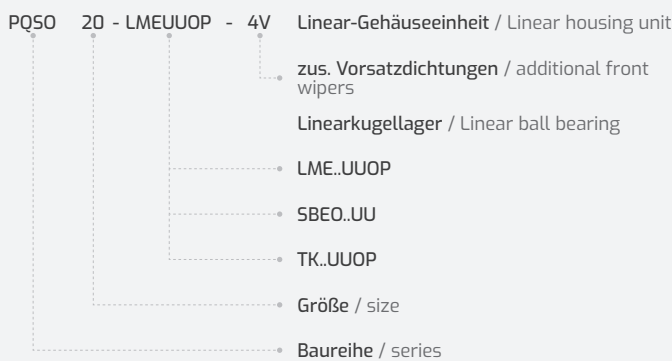


Abmessungen Dimensions (mm)

Gewicht weight

Type	Ød	ØD	A	H	h	E	N1	R	W	Ød1	M	Gew kg
PQSO12-..	12	22	85	30	18	73	13	42	7	5,3	M6	0,39
PQSO16-..	16	26	100	35	22	88	13	54	9,4	5,3	M6	0,63
PQSO20-..	20	32	130	42	25	115	18	72	10,2	6,8	M8	1,3
PQSO25-..	25	40	160	51	30	140	22	88	12,9	9	M10	2,3
PQSO30-..	30	47	180	60	35	158	26	96	13,9	10,5	M12	3,4
PQSO40-..	40	62	230	77	45	202	34	122	18,2	13,5	M16	6,85
PQSO50-..	50	75	280	93	55	250	34	152	22	13,5	M16	12,55

Bestellbeispiel / Ordering designation



- ✓ Befestigungsschrauben DIN EN ISO 4762 - 8.8 Federring
- ✓ Befestigung des Lagers im Gehäuse mit Fixierschraube
- ✓ Gewichtsangabe ohne Linear-Kugellager
- ✓ Tragzahlen nach Spezifikation des Linearkugellagers
- ✓ Schmierbohrung M8x1 beidseitig
- ✓ Produkt kann vom Bild / Zeichnungsdarstellung etwas abweichen
- ✓ 1) Werte der Baureihe LME..UUOP
- ✓ 2) Winkel des Gehäuses; Winkel des verwendeten Linearkugellagers beachten
- ✓ fixing screws aa. DIN EN ISO 4762 - 8.8 spring washers
- ✓ bearing fixing in the housing by fixing screw
- ✓ weight without linear ball bearings
- ✓ load ratings according to the specification of the linear ball bearing
- ✓ lubrication bore M8x1 on both sides
- ✓ product may slightly vary from the photo / drawing shape
- ✓ 1) values of series LME..UUOP
- ✓ 2) angle of the housing; angle of the used linear ball bearing to be considered