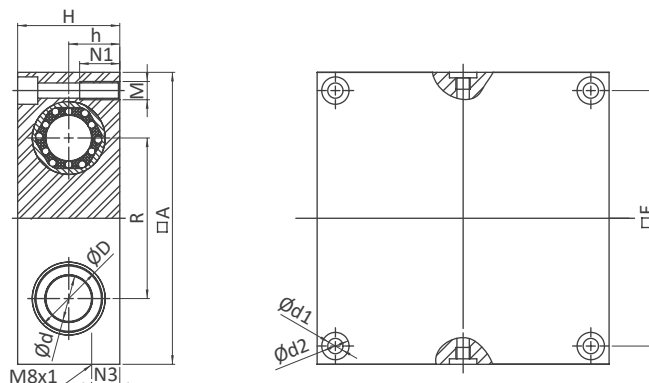


Linear-Gehäuseeinheit

Quattro, geschlossen

Linear housing unit

Quattro, closed



Abmessungen

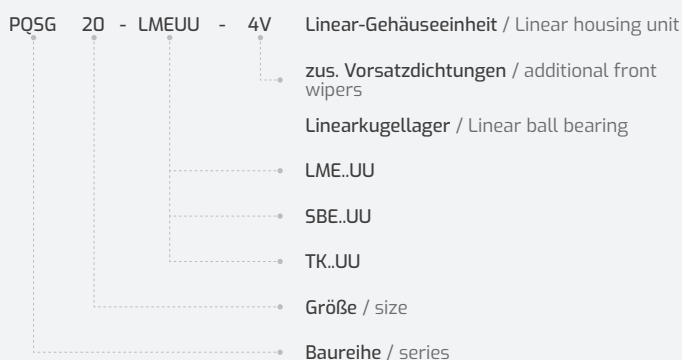
Dimensions (mm)

Gewicht

weight

Type	Ød	ØD	A	H	h	E	N1	N3	R	Ød1	M	Gew kg
PQSG08-..	8	16	65	23	11,5	55	11	8	32	4,3	M5	0,18
PQSG12-..	12	22	85	32	16	73	13	13	42	5,3	M6	0,44
PQSG16-..	16	26	100	36	18	88	13	15	54	5,3	M6	0,68
PQSG20-..	20	32	130	46	23	115	18	19	72	6,8	M8	1,5
PQSG25-..	25	40	160	56	28	140	22	24	88	9	M10	2,7
PQSG30-..	30	47	180	64	32	158	26	27	96	10,5	M12	3,8
PQSG40-..	40	62	230	80	40	202	34	35	122	13,5	M16	7,35
PQSG50-..	50	75	280	96	48	250	34	40	152	13,5	M16	13,2

Bestellbeispiel / Ordering designation



- ✓ Befestigungsschrauben DIN EN ISO 4762 - 8.8 Federring
- ✓ Befestigung des Lagers im Gehäuse mit Sicherungsringen nach DIN 472
- ✓ Gewichtsangabe ohne Linear-Kugellager
- ✓ Tragzahlen nach Spezifikation des Linearkugellagers
- ✓ Schmierbohrung M8x1 beidseitig
- ✓ Produkt kann vom Bild / Zeichnungsdarstellung etwas abweichen
- ✓ fixing screws aa. DIN EN ISO 4762 - 8.8 spring washers
- ✓ bearing fixing in the housing by circlips acc. DIN 472
- ✓ weight without linear ball bearings
- ✓ load ratings according to the specification of the linear ball bearing
- ✓ lubrication bore M8x1 on both sides
- ✓ product may slightly vary from the photo / drawing shape