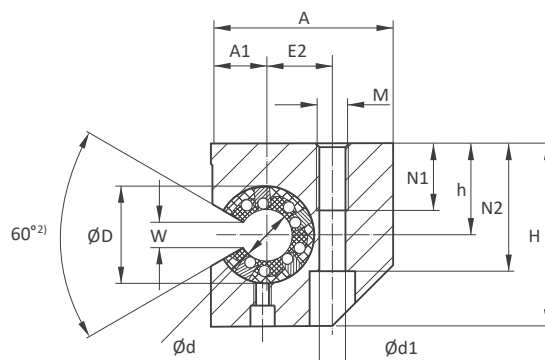
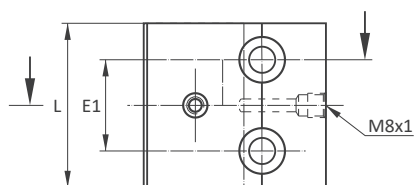
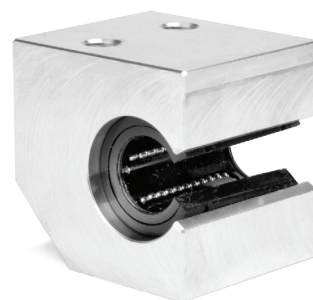


## Linear-Gehäuseeinheit

Seitlich offen

## Linear housing unit

Side open



### Abmessungen Dimensions (mm)

### Gewicht Weight

Type	Ød	ØD	H	h ±0,015	A	A1 ±0,02	L	E1	E2	N1	N2	N3	Ød1	M	W 1)	Gew kg
<b>PGS20-..</b>	20	32	60	30	60	17	54	30	39	22	42	30	8,6	M10	10	0,42
<b>PGS25-..</b>	25	40	72	35	75	21	67	36	49	26	50	35	10,3	M12	12,5	0,80
<b>PGS30-..</b>	30	47	82	40	86	25	79	42	59	34	55	40	13,5	M16	12,5	1,20
<b>PGS40-..</b>	40	62	100	45	110	32	91	48	75	43	67	45	17,5	M20	16,8	2,00

### Bestellbeispiel / Ordering designation

PGS	20	-	LMEUUOP	-	2V	Linear-Gehäuseeinheit / Linear housing unit
						zus. Vorsatzdichtungen / additional front wipers
						Linearkugellager / Linear ball bearing
						LME..UUOP
						SBEO..UU
						TK..UUOP
						Größe / size
						Baureihe / series

- ✓ Befestigungsschrauben DIN EN ISO 4762 - 8.8 Federring
- ✓ Befestigung des Lagers im Gehäuse mit Fixierschraube
- ✓ Gewichtsangabe ohne Linearkugellager
- ✓ Tragzahlen nach Spezifikation des Linearkugellagers
- ✓ 1) Werte der Baureihe LME..UUOP
- ✓ 2) Winkel des Gehäuses; Winkel des verwendeten Linearkugellagers beachten
- ✓ Linearkugellager Baureihe LME nicht nachschmierbar in der Standardausführung

- ✓ fixing screws acc.. DIN EN ISO 4762 - 8.8 spring washers
- ✓ bearing fixing in the housing by fixing screw
- ✓ weight without linear ball bearing
- ✓ load ratings according to the specification of the linear ball bearing
- ✓ 1) values of series LME..UUOP
- ✓ 2) angle of the housing; angle of the used linear ball bearing to be considered
- ✓ relubrication of linear ball bearing standard series LME not possible