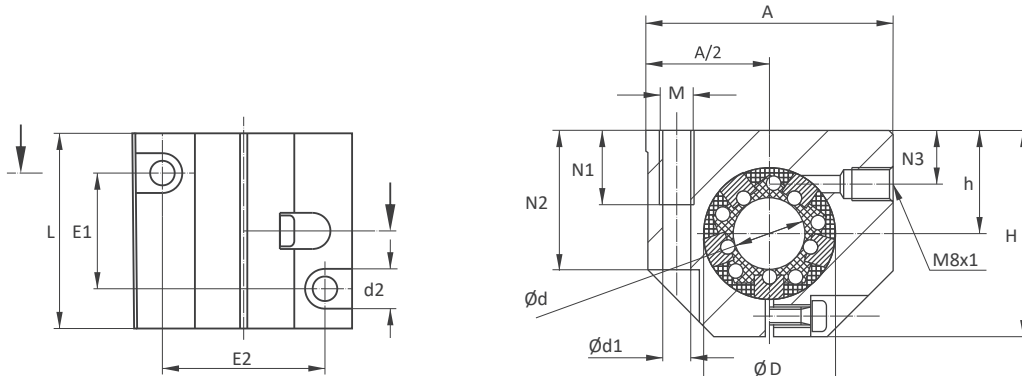
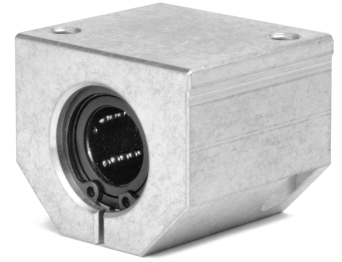


Linear-Gehäuseeinheit

Einzel geschlossen, einstellbar

Linear housing unit

Single closed, adjustable



Abmessungen Dimensions (mm)

Gewicht Weight

Type	Ød	ØD	H	h +0,01 -0,02	A	L	N1	N2	N3	E1 ±0,15	E2 ±0,15	Ød1	Ød2	M	Gew kg
PGE12-..	12	22	35	18	43	39	13	16,5	10	23	32	4,2	8	M5	0,13
PGE16-..	16	26	42	22	53	43	13	21	10	26	40	5,2	10	M6	0,20
PGE20-..	20	32	50	25	60	54	18	24	10	32	45	6,8	11	M8	0,34
PGE25-..	25	40	60	30	78	67	22	29	10	40	60	8,6	15	M10	0,65
PGE30-..	30	47	70	35	87	79	22	34	11,5	45	68	8,6	15	M10	0,97
PGE40-..	40	62	90	45	108	91	26	44	14	58	86	10,3	18	M12	1,80
PGE50-..	50	75	105	50	132	113	34	49	12,5	50	108	14	20	M16	2,40

Bestellbeispiel / Ordering designation



- ✓ Befestigungsschrauben DIN EN ISO 4762 - 8.8 Federring
- ✓ Befestigung des Lagers im Gehäuse mit Sicherungsringen nach DIN 472
- ✓ Gewichtsangabe ohne Linearkugellager
- ✓ Tragzahlen nach Spezifikation des Linearkugellagers
- ✓ Produkt kann vom Bild / Zeichnungsdarstellung etwas abweichen
- ✓ Linearkugellager Baureihe LME nicht nachschmierbar in der Standardausführung
- ✓ fixing screws acc. DIN EN ISO 4762 - 8.8 spring washers
- ✓ bearing fixing in the housing by circlips acc. DIN 472
- ✓ weight without linear ball bearing
- ✓ load ratings according to the specification of the linear ball bearing
- ✓ product may slightly vary from the photo / drawing shape
- ✓ relubrication of linear ball bearing standard series LME not possible