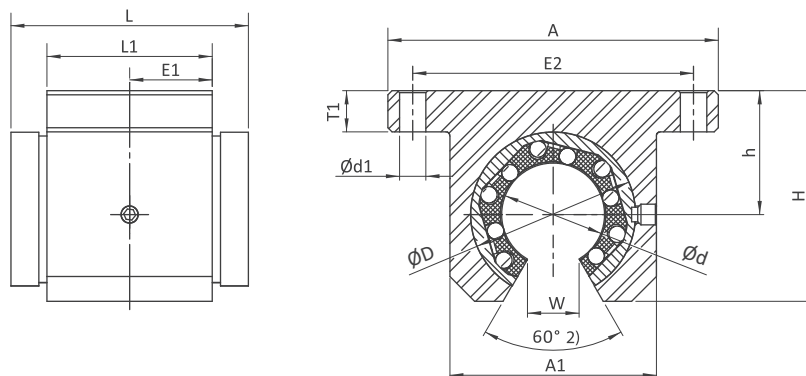


Linear-Gehäuseeinheit

Leichte Baureihe, offen

Linear housing unit

Light series, open



Abmessungen

Dimensions (mm)

Gewicht

Weight

Type	Ød	ØD	H	h ±0,015	A	A1	L	L1	T1	E1	E2 ±0,15	W 1)	Ød1	Gew kg
PALGSO12-..	12	22	28	18	52	30	32	20	6	10	42	7,5	5,3	0,03
PALGSO16-..	16	26	33,5	22	56	34	36	22	7	11	46	10	5,3	0,04
PALGSO20-..	20	32	42	25	70	40	45	28	8	14	58	10	6,4	0,08
PALGSO25-..	25	40	51	30	80	50	58	40	10	20	68	12,5	6,4	0,16
PALGSO30-..	30	47	60	35	88	58	68	48	10	24	76	12,5	6,4	0,25
PALGSO40-..	40	62	77	45	108	74	80	56	12	28	94	16,8	8,4	0,45
PALGSO50-..	50	75	93	50	135	96	100	72	12	36	116	21	10,5	0,89

Bestellbeispiel / Ordering designation

PALGSO 20 - LMEUUOP

Linear-Gehäuseeinheit / Linear housing unit

Linearkugellager / Linear ball bearing

LME..UUOP

SBE0..UU

TK..UUOP

Größe / size

Baureihe / series

- ✓ Befestigungsschrauben DIN EN ISO 4762 - 8.8 Federring
- ✓ Befestigung des Lagers im Gehäuse mit Fixierschraube
- ✓ Gewichtsangabe ohne Linearkugellager
- ✓ Tragzahlen nach Spezifikation des Linearkugellagers
- ✓ 1) Werte der Baureihe LME..UUOP
- ✓ 2) Winkel des Gehäuses; Winkel des verwendeten Linearkugellagers beachten

- ✓ fixing screws aa. DIN EN ISO 4762 - 8.8 spring washers
- ✓ fixing of bearing in the housing by fixing screw
- ✓ weight without linear ball bearing
- ✓ load ratings according to the specification of the linear ball bearing
- ✓ 1) values of series LME..UUOP
- ✓ 2) angle of the housing; angle of the used linear ball bearing to be considered